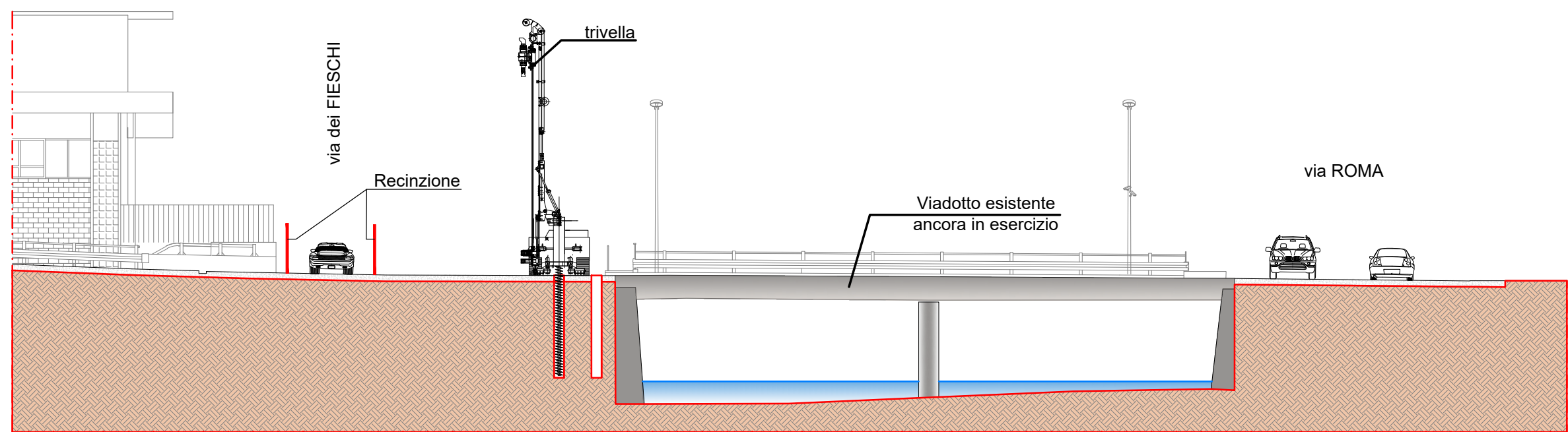


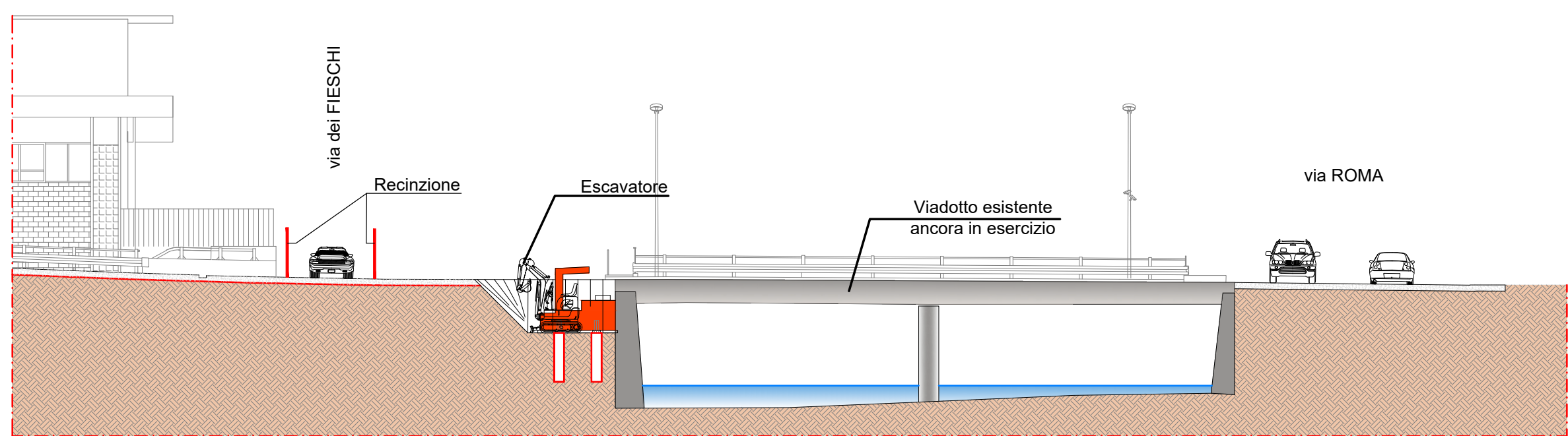
FASI REALIZZATIVE TIPOLOGICHE

REALIZZAZIONE SPALLA (Fasi realizzative valide sia per la spalla Ovest che Est)

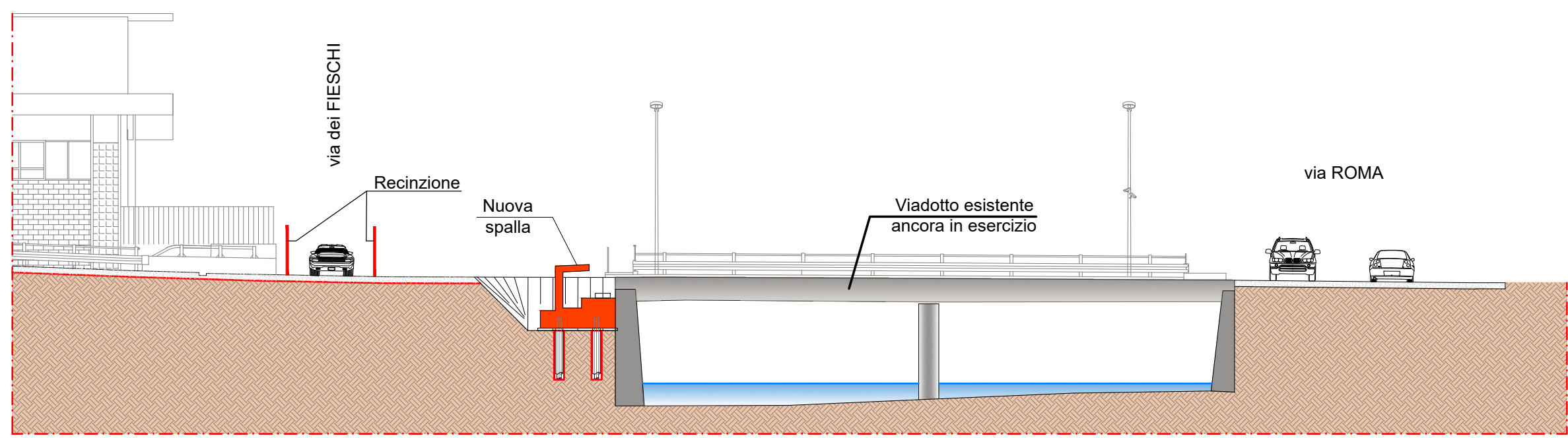
1) REALIZZAZIONE TRAMITE TRIVELLA FORI PER POSIZIONAMENTO MICROPALI DI FONDAZIONE SPALLA DA PIANO STRADA



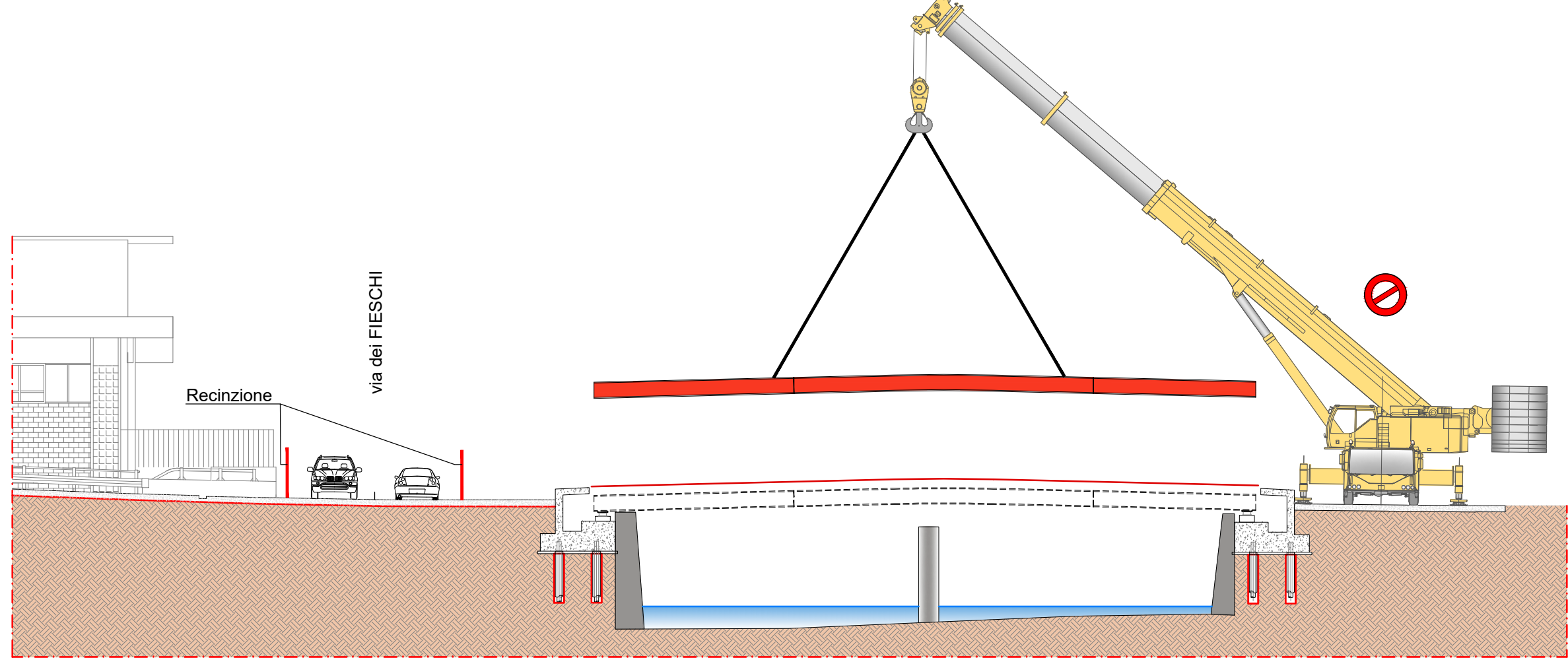
2) SCAVO PER REALIZZAZIONE SPALLA E RAMPA DI ACCESSO



3) REALIZZAZIONE FONDAZIONE E CARPENTERIA SPALLA

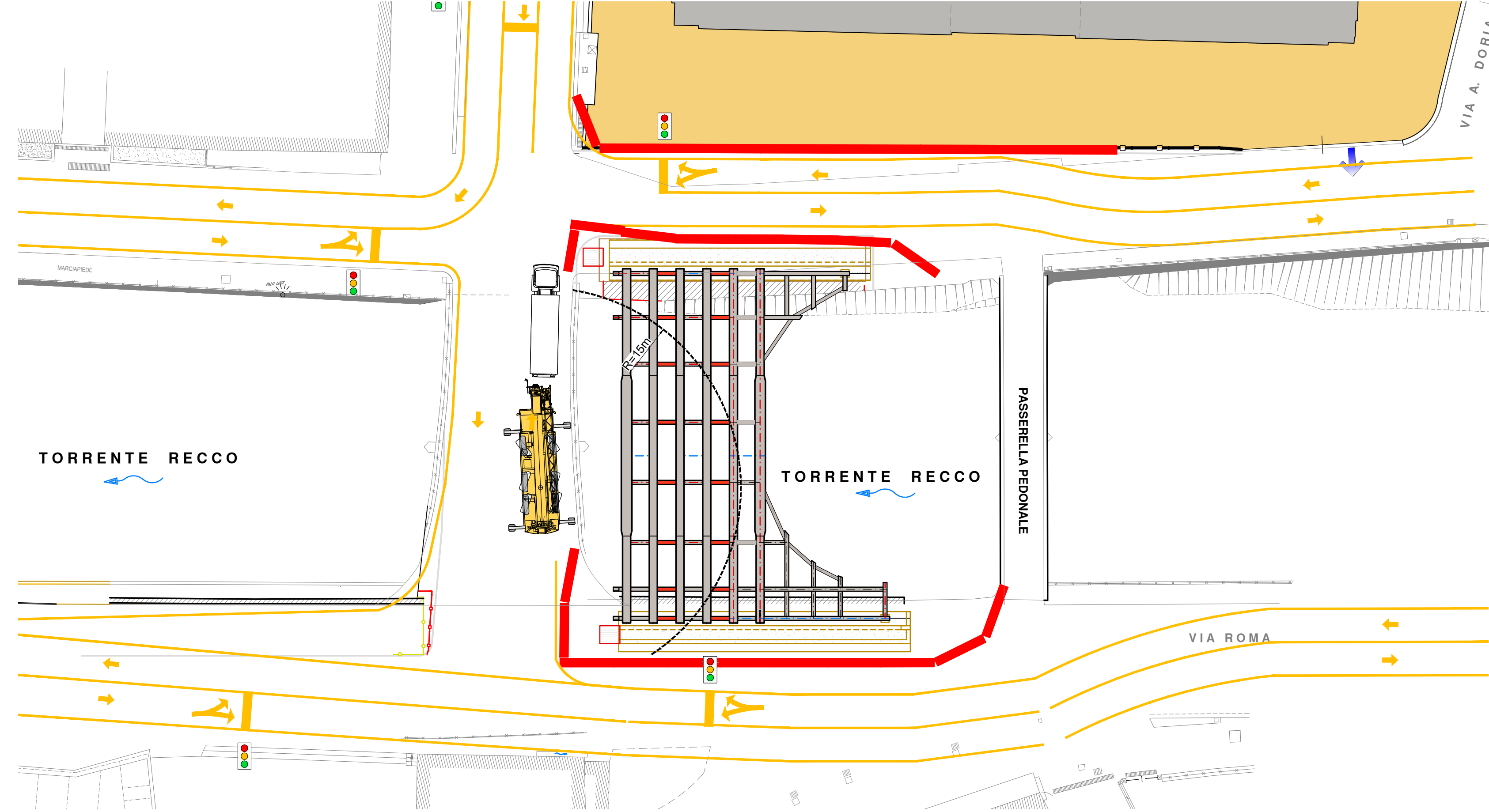


SOLLEVAMENTO TRAVI DI IMPALCATO - FASI NOTTURNE



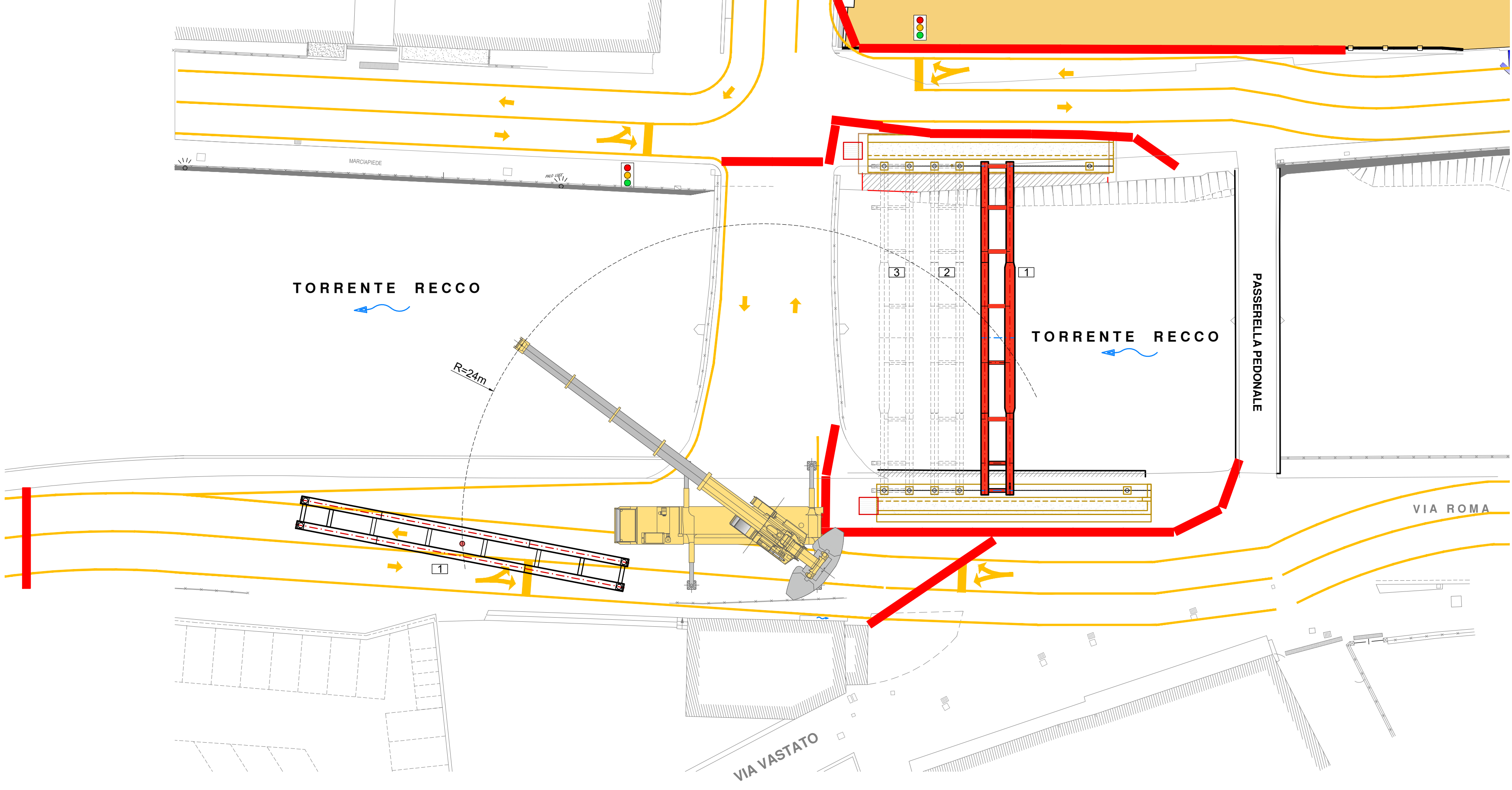
FASE 3 (NOTTURNA) - sistemazione viabilità via Roma e su ponte esistente

- A) POSIZIONAMENTO CAMION CON GRU PER SUCCESSIVO MONTAGGIO DIAFRAMMI IMPALCATO LATO MONTE
B) TRASPORTO IN LOCO DEI PEZZI SCIOLTI TRAMITE CAMION



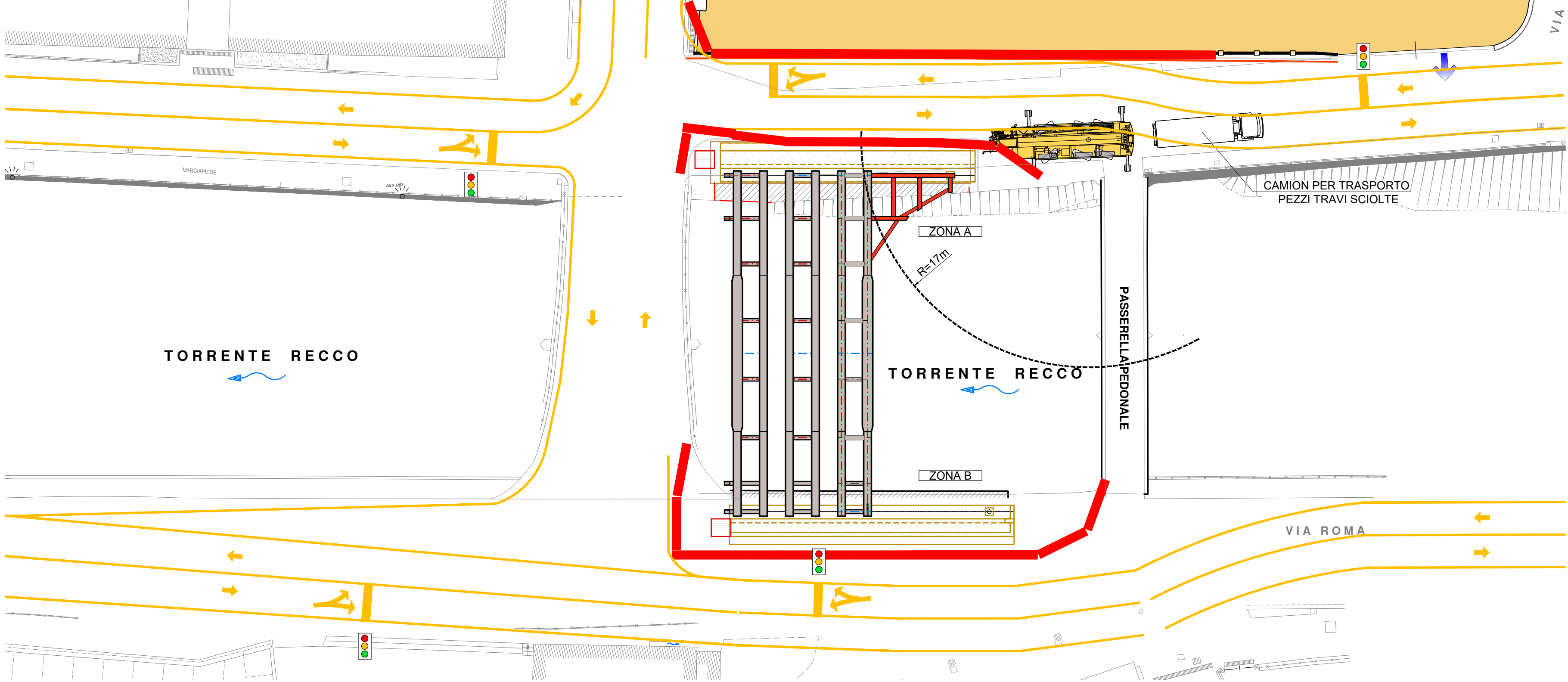
FASE 1 (NOTTURNA) - chiusura Via Roma

- A) ALLESTIMENTO AREA DI STOCCAGGIO E ASSEMBLAGGIO IN ZONA PARCHEGGIO VIA ROMA
B) POSIZIONAMENTO GRU PER SUCCESSIVO MONTAGGIO MACROCONCI
C) SOLLEVAMENTO E POSIZIONAMENTO MACROCONCI 1-2-3 (COPIA DI 2 TRAVI COMPRESSE DI DIAFRAMMI DI COLLEGAMENTO)



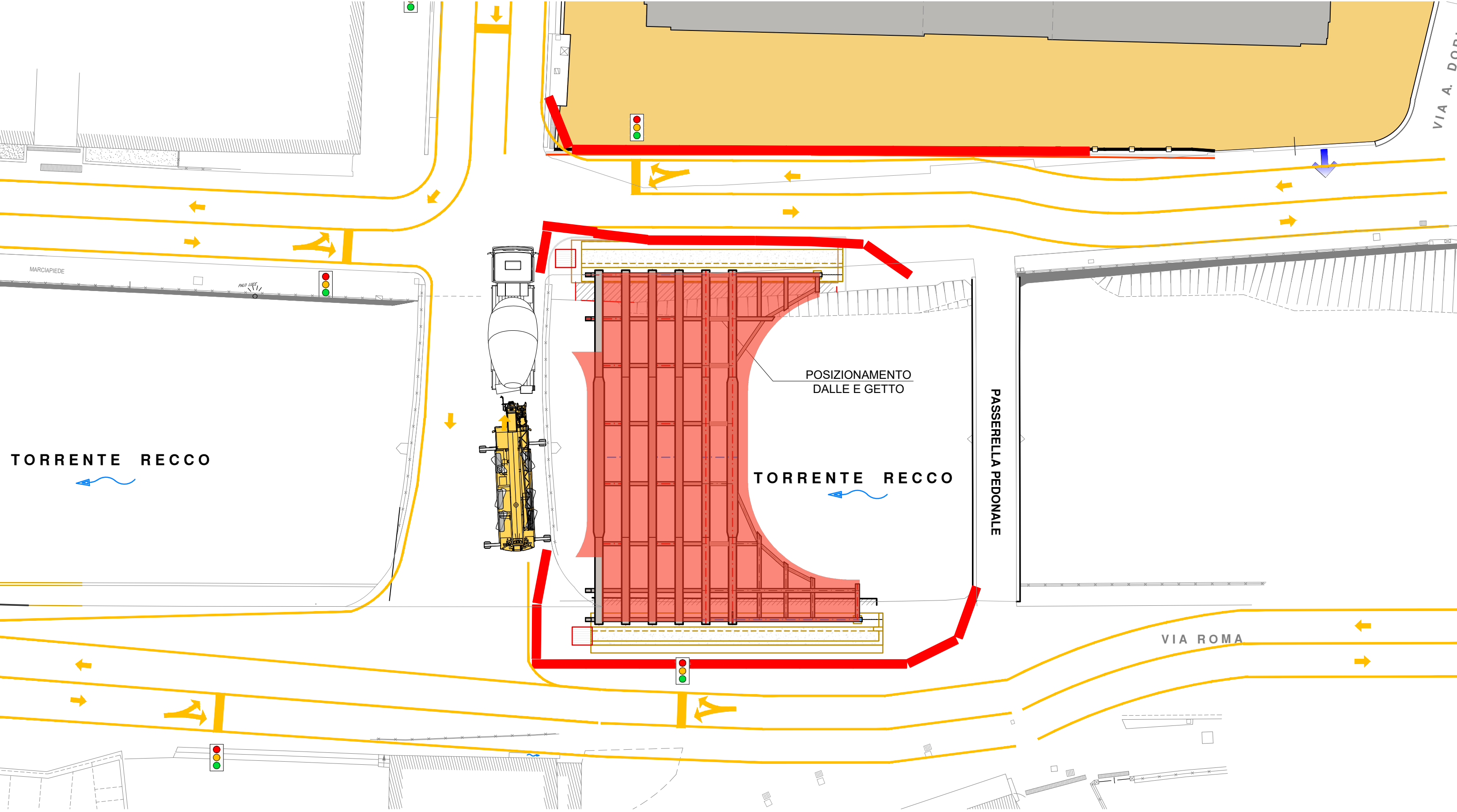
FASE 2 (NOTTURNA) - sistemazione viabilità via Roma

- A) POSIZIONAMENTO CAMION CON GRU PER SUCCESSIVO MONTAGGIO DIAFRAMMI E TRAVI A PEZZI (ZONA A)
B) TRASPORTO IN LOCO DEI PEZZI SCIOLTI TRAMITE CAMION
C) SUCCESSIVE CHIUSURE NOTTURNE PER MONTAGGIO ZONA B



FASE 4

- A) POSIZIONAMENTO CAMION CON GRU PER SUCCESSIVO MONTAGGIO PREDALLES
B) DOPO IL MONTAGGIO DELLE PREDALLES INIZIO POSA ARMATURA E GETTO SOLETTA



SOSTITUZIONE DEL PONTE DI RACCORDO
AL CASELLO AUTOSTRADALE TRA VIA PISA,
VIA DEI FIESCHI E VIA ROMA

Committente:

COMUNE DI RECCO



Progettista:



ing. P. Maestrelli

Responsabile della sicurezza in fase di progettazione:



ing. M. Goso



PROGETTO ESECUTIVO

| NOME FILE | | CODICE CANTIERE | | TPO | NUMERO TAVOLA | REV. |
|----------------------|--------------------|----------------------------|---------|------------|---------------|------|
| PR2220_PE_M051_B.DWG | | P R 2 2 2 0 P E M 0 5 1 B | | | | |
| SCALA | | TITOLO TAVOLA | | | | |
| varie | | STRUTTURE IMPALCATO | | | | |
| DATA | | Fasi di montaggio - Tav. 1 | | | | |
| Luglio 2025 | | | | | | |
| D | | | | | | |
| C | | | | | | |
| B | | | | | | |
| A | Revisione generale | Novembre 2023 | MAGNI | VACCAREZZA | MAESTRELLI | |
| 0 | Emissione | Febbraio 2023 | MAGNI | VACCAREZZA | MAESTRELLI | |
| REVISIONE | DESCRIZIONE | DATA | REDATTO | VERIFICATO | APPROVATO | |